

КАРТА-ПЛАН ТЕРРИТОРИИ

40:08:170104

(номер кадастрового квартала (номера кадастровых кварталов), являющихся территорией, на которой выполняются комплексные кадастровые работы)

Дата подготовки карты-плана территории : "31" августа 2021 г.

Пояснительная записка

1. Сведения о заказчике

Администрация муниципального района «Износковский район», 1024000721381, 4008001853

(полное наименование органа местного самоуправления муниципального района или городского округа, органа исполнительной власти города федерального значения Москвы, Санкт-Петербурга или Севастополя, основной государственный регистрационный номер, идентификационный номер налогоплательщика)

"01" января 2021 г. , 1, Распоряжение

(сведения об утверждении карты-плана территории)

2. Сведения о кадастровом инженере

Фамилия, имя, отчество (при наличии отчества): Жаренков Максим Николаевич

Страховой номер индивидуального лицевого счета: 117-668-658 99

Контактный телефон: +74732023880

Адрес электронной почты и почтовый адрес, по которым осуществляется связь с кадастровым инженером:
394029, г.Воронеж, Ленинский пр-т, д.15, оф. 115а
КТ@gk-kt.ru

Наименование саморегулируемой организации в сфере кадастровых отношений (СРО), если кадастровый инженер является членом СРО: Саморегулируемая организация Ассоциация "Некоммерческое партнерство "Кадастровые инженеры юга"

Номер регистрации в государственном реестре лиц, осуществляющих кадастровую деятельность: 11918

Сокращенное наименование юридического лица, если кадастровый инженер является работником юридического лица: ООО "КТ", г.Воронеж, Ленинский проспект, д.15 , оф.118

3. Основания выполнения комплексных кадастровых работ

Муниципальный контракт, №01373000171210000250001, 15.06.2021

(наименование и реквизиты государственного или муниципального контракта на выполнение комплексных кадастровых работ)

4. Перечень документов, использованных при подготовке карты-плана территории

№ п/п	Наименование документа	Реквизиты документа
1	2	3
1	Кадастровый план территории кадастрового квартала 40:08:170104	КУВИ-002/2021-48365276, Филиал Федерального государственного бюджетного учреждения «Федеральная кадастровая палата Федеральной службы государственной регистрации, кадастра и картографии» по Калужской области, 28.04.2021
2	Кадастровый план территории кадастрового квартала 40:08:124401	****_***/****_*****, 29.07.2021

5. Сведения о геодезической основе, использованной при подготовке карты-плана территории Система координат 40.1

№ п/п	Название пункта и тип знака геодезической сети	Класс геодезической сети	Координаты, м		Сведения о состоянии на "25" июня 2021 г.		
			X	Y	наружного знака пункта	центра пункта	марки
1	2	3	4	5	6	7	8
1	Беляево сигн.	2 класс	462518.52	1225464.82	Сохранился	Сохранился	Сохранился
2	Прудново сигн.	2 класс	465695.35	1279717.94	Сохранился	Сохранился	Сохранился
3	Федоровка сигн.	2 класс	490648.49	1277298.49	Сохранился	Сохранился	Сохранился

6. Сведения о средствах измерений

№ п/п	Наименование прибора (инструмента, аппаратуры)	Сведения об утверждении типа измерений	Реквизиты свидетельства о поверке прибора (инструмента, аппаратуры)
1	2	3	4
1	Аппаратура спутниковая геодезическая двухчастотная космических навигационных систем ГЛОНАСС/GPST Trimble Geoplorer 6000	№56072-13 до 19.11.2021г.	№396094 от 20.11.2020г.
2	GNSS- приемник спутниковый геодезический многочастотный Trimble R8III	№45148-10 до 19.11.2021г.	№396099 от 20.11.2020г.

3. Основания выполнения комплексных кадастровых работ

Муниципальный контракт, №01373000171210000250001, 15.06.2021

(наименование и реквизиты государственного или муниципального контракта на выполнение комплексных кадастровых работ)

7. Пояснения к разделам карты-плана территории

№ п/п	Наименование раздела	Пояснение
1	2	3
1	Пояснительная записка	<p>Комплексные кадастровые работы выполнялись в отношении территории кадастрового квартала 40:08:170104. Основанием для выполнения настоящих комплексных кадастровых работ является муниципальный контракт № 01373000171210000250001 от 15.06.2021. При проведении работы были уточнены границы следующих земельных участков: 40:08:170104:3,40:08:170104:15,40:08:170104:21,40:08:170104:55,40:08:170104:56,40:08:170104:68. На следующие земельные участки были проведены работы по исправлению границ: 40:08:170104:2,40:08:170104:16,40:08:170104:17,40:08:170104:18.</p> <p>Образование земельных участков не проводилось, так как утвержденный проект межевания территории отсутствует. В результате проведения ККР были уточнены границы следующих объектов капитального строительства: 40:08:170104:60,40:08:170104:62,40:08:170104:64,40:08:124401:72,40:08:124401:167,40:08:124401:225,40:08:124401:255,40:08:124401:271. В результате проведения ККР были исправлены границы следующего объекта капитального строительства: 40:08:170104:81. Выявлены дублирующиеся объекты с кадастровыми номерами: 40:08:170104:22,40:08:170104:26,40:08:170104:27,40:08:170104:30,40:08:170104:31,40:08:170104:34,40:08:170104:41,40:08:170104:7,40:08:170104:19,40:08:170104:25,40:08:170104:33,40:08:170104:4,40:08:170104:78. Определение координат поворотных точек границы контура сооружения производилось с использованием спутниковых геодезических приборов, поэтому в соответствующих графах карта-плана указано только значение средней квадратической погрешности. Предельные минимальный и максимальный размеры, соответствующие виду разрешенного использования земельных участков определялись согласно правилам землепользования и застройки Администрации муниципального района "Износковский район", опубликованных на официальном сайте органа местного самоуправления: https://admiznoski.ru/gradostroitelstvo/gradostroitelnoe_zonirovanie.html.</p>

Сведения об уточняемых земельных участках

1. Сведения о характерных точках границы уточняемого земельного участка с кадастровым номером 40:08:170104:3

Зона № -

Обозначение характерных точек границ	Существующие координаты, м		Уточненные координаты, м		Метод определения координат	Средняя квадратическая погрешность определения координат характерной точки (Mt), м	Формулы, примененные для расчета средней квадратической погрешности определения координат характерной точки (Mt),м
	X	Y	X	Y			
1	2	3	4	5	6	7	8
н1У	-	-	483409.30	1239253.82	Метод спутниковых геодезических измерений (определений)	0.1	-
н2У	-	-	483400.03	1239289.21	Метод спутниковых геодезических измерений (определений)	0.1	-
н3У	-	-	483374.07	1239281.86	Метод спутниковых геодезических измерений (определений)	0.1	-
н4У	-	-	483380.22	1239258.21	Метод спутниковых геодезических измерений (определений)	0.1	-
н5У	-	-	483388.48	1239261.88	Метод спутниковых геодезических измерений (определений)	0.1	-
н6У	-	-	483390.79	1239253.47	Метод спутниковых геодезических измерений (определений)	0.1	-
н7У	-	-	483394.54	1239254.58	Метод спутниковых геодезических измерений (определений)	0.1	-
н8У	-	-	483395.46	1239250.48	Метод спутниковых геодезических измерений (определений)	0.1	-
н9У	-	-	483402.17	1239252.16	Метод спутниковых геодезических измерений (определений)	0.1	-

1. Сведения о характерных точках границы уточняемого земельного участка с кадастровым номером 40:08:170104:3

н1У	-	-	483409.30	1239253.82	Метод спутниковых геодезических измерений (определений)	0.1	-
-----	---	---	-----------	------------	---	-----	---

2. Сведения о частях границ уточняемого земельного участка с кадастровым номером 40:08:170104:3

Обозначение части границ		Горизонтальное проложение (S), м	Описание прохождения части границ	Отметка о наличии земельного спора о местоположении границ земельного участка
от т.	до т.			
1	2	3	4	5
н1У	н2У	36.58	-	-
н2У	н3У	26.98	-	-
н3У	н4У	24.44	-	-
н4У	н5У	9.04	-	-
н5У	н6У	8.72	-	-
н6У	н7У	3.91	-	-
н7У	н8У	4.20	-	-
н8У	н9У	6.92	-	-
н9У	н1У	7.32	-	-

3. Общие сведения об уточняемом земельном участке с кадастровым номером 40:08:170104:3

№ п/п	Наименование характеристик земельного участка	Значение характеристики
1	2	3
1	Адрес земельного участка	Российская Федерация, Калужская область, район Износковский, село Износки, переулок Менжинского, дом 1А
	Местоположение земельного участка (при отсутствии присвоенного адреса)	-
	Дополнительные сведения о местоположении земельного участка	-
2	Площадь земельного участка ± величина погрешности определения площади ($P \pm \Delta P$), м ²	850 ± 10
3	Формула, примененная для расчета предельной допустимой погрешности определения площади земельного участка (ΔP), м ²	$\Delta P = 3.5 * M_t * \sqrt{P} = 3.5 * 0,1 * \sqrt{850} = 10$
4	Площадь земельного участка согласно сведениям Единого государственного реестра недвижимости (Ркад), м ²	850
5	Оценка расхождения P и Ркад (P - Ркад), м ²	-
6	Предельный минимальный и максимальный размер земельного участка (Рмин и Рмакс), м ²	- -
7	Кадастровый или иной номер (обозначение) здания, сооружения, объекта незавершенного строительства, расположенного на земельном участке	-
8	Иные сведения	-

Сведения об уточняемых земельных участках

1. Сведения о характерных точках границы уточняемого земельного участка с кадастровым номером 40:08:170104:15

Зона № -

Обозначение характерных точек границ	Существующие координаты, м		Уточненные координаты, м		Метод определения координат	Средняя квадратическая погрешность определения координат характерной точки (Mt), м	Формулы, примененные для расчета средней квадратической погрешности определения координат характерной точки (Mt),м
	X	Y	X	Y			
1	2	3	4	5	6	7	8
н10У	-	-	483503.78	1239221.16	Метод спутниковых геодезических измерений (определений)	0.1	-
н11У	-	-	483512.33	1239189.93	Метод спутниковых геодезических измерений (определений)	0.1	-
н12У	-	-	483536.23	1239197.03	Метод спутниковых геодезических измерений (определений)	0.1	-
н13У	-	-	483527.33	1239228.08	Метод спутниковых геодезических измерений (определений)	0.1	-
н10У	-	-	483503.78	1239221.16	Метод спутниковых геодезических измерений (определений)	0.1	-

2. Сведения о частях границ уточняемого земельного участка с кадастровым номером 40:08:170104:15

Обозначение части границ		Горизонтальное проложение (S), м	Описание прохождения части границ	Отметка о наличии земельного спора о местоположении границ земельного участка
от т.	до т.			
1	2	3	4	5
н10У	н11У	32.38	-	-
н11У	н12У	24.93	-	-
н12У	н13У	32.30	-	-
н13У	н10У	24.55	-	-

**3. Общие сведения об уточняемом земельном участке
с кадастровым номером 40:08:170104:15**

№ п/п	Наименование характеристик земельного участка	Значение характеристики
1	2	3
1	Адрес земельного участка	Российская Федерация, Калужская область, район Износковский, село Износки, улица Кирова, дом 9
	Местоположение земельного участка (при отсутствии присвоенного адреса)	-
	Дополнительные сведения о местоположении земельного участка	-
2	Площадь земельного участка ± величина погрешности определения площади ($P \pm \Delta P$), м ²	800 ± 10
3	Формула, примененная для расчета предельной допустимой погрешности определения площади земельного участка (ΔP), м ²	$\Delta P = 3.5 * M_t * \sqrt{P} = 3.5 * 0,1 * \sqrt{800} = 10$
4	Площадь земельного участка согласно сведениям Единого государственного реестра недвижимости (Ркад), м ²	800
5	Оценка расхождения P и Ркад (P - Ркад), м ²	-
6	Предельный минимальный и максимальный размер земельного участка (Рмин и Рмакс), м ²	-
7	Кадастровый или иной номер (обозначение) здания, сооружения, объекта незавершенного строительства, расположенного на земельном участке	40:08:124401:225
8	Иные сведения	-

Сведения об уточняемых земельных участках

1. Сведения о характерных точках границы уточняемого земельного участка с кадастровым номером 40:08:170104:21

Зона № -

Обозначение характерных точек границ	Существующие координаты, м		Уточненные координаты, м		Метод определения координат	Средняя квадратическая погрешность определения координат характерной точки (Mt), м	Формулы, примененные для расчета средней квадратической погрешности определения координат характерной точки (Mt), м
	X	Y	X	Y			
1	2	3	4	5	6	7	8
н14У	-	-	483304.57	1239250.41	Метод спутниковых геодезических измерений (определений)	0.1	-
н15У	-	-	483308.13	1239235.23	Метод спутниковых геодезических измерений (определений)	0.1	-
н16У	-	-	483335.31	1239242.50	Метод спутниковых геодезических измерений (определений)	0.1	-
н17У	-	-	483330.79	1239257.94	Метод спутниковых геодезических измерений (определений)	0.1	-
н18У	-	-	483328.21	1239257.21	Метод спутниковых геодезических измерений (определений)	0.1	-
28	-	-	483309.23	1239251.87	Метод спутниковых геодезических измерений (определений)	0.1	-
н14У	-	-	483304.57	1239250.41	Метод спутниковых геодезических измерений (определений)	0.1	-

2. Сведения о частях границ уточняемого земельного участка с кадастровым номером 40:08:170104:21

Обозначение части границ		Горизонтальное проложение (S), м	Описание прохождения части границ	Отметка о наличии земельного спора о местоположении границ земельного участка
от т.	до т.			
1	2	3	4	5
н14У	н15У	15.59	-	-
н15У	н16У	28.14	-	-
н16У	н17У	16.09	-	-

н17У	н18У	2.68	-	-
н18У	28	19.72	-	-
28	н14У	4.88	-	-

**3. Общие сведения об уточняемом земельном участке
с кадастровым номером 40:08:170104:21**

№ п/п	Наименование характеристик земельного участка	Значение характеристики
1	2	3
1	Адрес земельного участка	Российская Федерация, Калужская область, район Износковский, село Износки, улица М.Горького, дом 3
	Местоположение земельного участка (при отсутствии присвоенного адреса)	-
	Дополнительные сведения о местоположении земельного участка	-
2	Площадь земельного участка ± величина погрешности определения площади ($P \pm \Delta P$), м ²	440 ± 7
3	Формула, примененная для расчета предельной допустимой погрешности определения площади земельного участка (ΔP), м ²	$\Delta P = 3.5 * M_t * \sqrt{P} = 3.5 * 0,1 * \sqrt{440} = 7$
4	Площадь земельного участка согласно сведениям Единого государственного реестра недвижимости (Ркад), м ²	400
5	Оценка расхождения P и Ркад ($P - P_{кад}$), м ²	40
6	Предельный минимальный и максимальный размер земельного участка ($P_{мин}$ и $P_{макс}$), м ²	- -
7	Кадастровый или иной номер (обозначение) здания, сооружения, объекта незавершенного строительства, расположенного на земельном участке	40:08:124401:72
8	Иные сведения	-

Сведения об уточняемых земельных участках

1. Сведения о характерных точках границы уточняемого земельного участка с кадастровым номером 40:08:170104:55

Зона № -

Обозначение характерных точек границ	Существующие координаты, м		Уточненные координаты, м		Метод определения координат	Средняя квадратическая погрешность определения координат характерной точки (Mt), м	Формулы, примененные для расчета средней квадратической погрешности определения координат характерной точки (Mt),м
	X	Y	X	Y			
1	2	3	4	5	6	7	8
н19У	-	-	483417.07	1239315.52	Метод спутниковых геодезических измерений (определений)	0.1	-
н20У	-	-	483424.20	1239317.92	Метод спутниковых геодезических измерений (определений)	0.1	-
н21У	-	-	483437.91	1239322.08	Метод спутниковых геодезических измерений (определений)	0.1	-
н22У	-	-	483440.05	1239316.32	Метод спутниковых геодезических измерений (определений)	0.1	-
н23У	-	-	483443.15	1239311.43	Метод спутниковых геодезических измерений (определений)	0.1	-
н24У	-	-	483460.37	1239317.81	Метод спутниковых геодезических измерений (определений)	0.1	-
н25У	-	-	483452.33	1239346.02	Метод спутниковых геодезических измерений (определений)	0.1	-
н26У	-	-	483408.35	1239331.35	Метод спутниковых геодезических измерений (определений)	0.1	-
н27У	-	-	483414.33	1239314.59	Метод спутниковых геодезических измерений (определений)	0.1	-

**1. Сведения о характерных точках границы уточняемого земельного участка
с кадастровым номером 40:08:170104:55**

н19У	-	-	483417.07	1239315.52	Метод спутниковых геодезических измерений (определений)	0.1	-
------	---	---	-----------	------------	---	-----	---

**2. Сведения о частях границ уточняемого земельного участка
с кадастровым номером 40:08:170104:55**

Обозначение части границ		Горизонтальное проложение (S), м	Описание прохождения части границ	Отметка о наличии земельного спора о местоположении границ земельного участка
от т.	до т.			
1	2	3	4	5
н19У	н20У	7.52	-	-
н20У	н21У	14.33	-	-
н21У	н22У	6.14	-	-
н22У	н23У	5.79	-	-
н23У	н24У	18.36	-	-
н24У	н25У	29.33	-	-
н25У	н26У	46.36	-	-
н26У	н27У	17.79	-	-
н27У	н19У	2.89	-	-

**3. Общие сведения об уточняемом земельном участке
с кадастровым номером 40:08:170104:55**

№ п/п	Наименование характеристик земельного участка	Значение характеристики
1	2	3
1	Адрес земельного участка	Российская Федерация, Калужская область, район Износковский, село Износки, переулок Кирова 1-й, дом 5, квартира 1
	Местоположение земельного участка (при отсутствии присвоенного адреса)	-
	Дополнительные сведения о местоположении земельного участка	-
2	Площадь земельного участка ± величина погрешности определения площади (P ± ΔP), м2	1050 ± 11
3	Формула, примененная для расчета предельной допустимой погрешности определения площади земельного участка (ΔP), м2	$\Delta P = 3.5 * M_t * \sqrt{P} = 3.5 * 0,1 * \sqrt{1050} = 11$
4	Площадь земельного участка согласно сведениям Единого государственного реестра недвижимости (Ркад), м2	1050
5	Оценка расхождения P и Ркад (P - Ркад), м2	-
6	Предельный минимальный и максимальный размер земельного участка (Рмин и Рмакс), м2	- -
7	Кадастровый или иной номер (обозначение) здания, сооружения, объекта незавершенного строительства, расположенного на земельном участке	40:08:124401:167
8	Иные сведения	-

Сведения об уточняемых земельных участках

1. Сведения о характерных точках границы уточняемого земельного участка с кадастровым номером 40:08:170104:56

Зона № -

Обозначение характерных точек границ	Существующие координаты, м		Уточненные координаты, м		Метод определения координат	Средняя квадратическая погрешность определения координат характерной точки (Mt), м	Формулы, примененные для расчета средней квадратической погрешности определения координат характерной точки (Mt),м
	X	Y	X	Y			
1	2	3	4	5	6	7	8
н28У	-	-	483454.56	1239180.23	Метод спутниковых геодезических измерений (определений)	0.1	-
н29У	-	-	483465.69	1239184.24	Метод спутниковых геодезических измерений (определений)	0.1	-
н30У	-	-	483459.14	1239207.29	Метод спутниковых геодезических измерений (определений)	0.1	-
н31У	-	-	483431.15	1239198.37	Метод спутниковых геодезических измерений (определений)	0.1	-
н32У	-	-	483416.54	1239194.77	Метод спутниковых геодезических измерений (определений)	0.1	-
н33У	-	-	483422.05	1239170.26	Метод спутниковых геодезических измерений (определений)	0.1	-
н28У	-	-	483454.56	1239180.23	Метод спутниковых геодезических измерений (определений)	0.1	-

2. Сведения о частях границ уточняемого земельного участка с кадастровым номером 40:08:170104:56

Обозначение части границ		Горизонтальное проложение (S), м	Описание прохождения части границ	Отметка о наличии земельного спора о местоположении границ земельного участка
от т.	до т.			
1	2	3	4	5
н28У	н29У	11.83	-	-
н29У	н30У	23.96	-	-
н30У	н31У	29.38	-	-

н31У	н32У	15.05	-	-
н32У	н33У	25.12	-	-
н33У	н28У	34.00	-	-

**3. Общие сведения об уточняемом земельном участке
с кадастровым номером 40:08:170104:56**

№ п/п	Наименование характеристик земельного участка	Значение характеристики
1	2	3
1	Адрес земельного участка	Российская Федерация, Калужская область, район Износковский, село Износки, улица Менжинского, дом 3
	Местоположение земельного участка (при отсутствии присвоенного адреса)	-
	Дополнительные сведения о местоположении земельного участка	-
2	Площадь земельного участка ± величина погрешности определения площади ($P \pm \Delta P$), м ²	1100 ± 12
3	Формула, примененная для расчета предельной допустимой погрешности определения площади земельного участка (ΔP), м ²	$\Delta P = 3.5 * M_t * \sqrt{P} = 3.5 * 0,1 * \sqrt{1100} = 12$
4	Площадь земельного участка согласно сведениям Единого государственного реестра недвижимости (Ркад), м ²	1100
5	Оценка расхождения Р и Ркад ($P - P_{кад}$), м ²	-
6	Предельный минимальный и максимальный размер земельного участка ($P_{мин}$ и $P_{макс}$), м ²	- -
7	Кадастровый или иной номер (обозначение) здания, сооружения, объекта незавершенного строительства, расположенного на земельном участке	-
8	Иные сведения	-

Сведения об уточняемых земельных участках

1. Сведения о характерных точках границы уточняемого земельного участка с кадастровым номером 40:08:170104:68

Зона № -

Обозначение характерных точек границ	Существующие координаты, м		Уточненные координаты, м		Метод определения координат	Средняя квадратическая погрешность определения координат характерной точки (Mt), м	Формулы, примененные для расчета средней квадратической погрешности определения координат характерной точки (Mt),м
	X	Y	X	Y			
1	2	3	4	5	6	7	8
н34У	-	-	483300.74	1239265.99	Метод спутниковых геодезических измерений (определений)	0.1	-
27	-	-	483306.10	1239267.07	Метод спутниковых геодезических измерений (определений)	0.1	-
26	-	-	483314.66	1239270.57	Метод спутниковых геодезических измерений (определений)	0.1	-
25	-	-	483319.10	1239275.36	Метод спутниковых геодезических измерений (определений)	0.1	-
24	-	-	483321.56	1239277.04	Метод спутниковых геодезических измерений (определений)	0.1	-
23	-	-	483329.18	1239275.44	Метод спутниковых геодезических измерений (определений)	0.1	-
н35У	-	-	483334.55	1239277.51	Метод спутниковых геодезических измерений (определений)	0.1	-
н36У	-	-	483327.15	1239300.60	Метод спутниковых геодезических измерений (определений)	0.1	-
н37У	-	-	483296.62	1239290.15	Метод спутниковых геодезических измерений (определений)	0.1	-

**1. Сведения о характерных точках границы уточняемого земельного участка
с кадастровым номером 40:08:170104:68**

н34У	-	-	483300.74	1239265.99	Метод спутниковых геодезических измерений (определений)	0.1	-
------	---	---	-----------	------------	---	-----	---

**2. Сведения о частях границ уточняемого земельного участка
с кадастровым номером 40:08:170104:68**

Обозначение части границ		Горизонтальное проложение (S), м	Описание прохождения части границ	Отметка о наличии земельного спора о местоположении границ земельного участка
от т.	до т.			
1	2	3	4	5
н34У	27	5.47	-	-
27	26	9.25	-	-
26	25	6.53	-	-
25	24	2.98	-	-
24	23	7.79	-	-
23	н35У	5.76	-	-
н35У	н36У	24.25	-	-
н36У	н37У	32.27	-	-
н37У	н34У	24.51	-	-

**3. Общие сведения об уточняемом земельном участке
с кадастровым номером 40:08:170104:68**

№ п/п	Наименование характеристик земельного участка	Значение характеристики
1	2	3
1	Адрес земельного участка	Российская Федерация, Калужская область, район Износковский, село Износки, улица М.Горького, дом 1
	Местоположение земельного участка (при отсутствии присвоенного адреса)	-
	Дополнительные сведения о местоположении земельного участка	-
2	Площадь земельного участка ± величина погрешности определения площади (P ± ΔP), м2	800 ± 10
3	Формула, примененная для расчета предельной допустимой погрешности определения площади земельного участка (ΔP), м2	$\Delta P = 3.5 * M_t * \sqrt{P} = 3.5 * 0,1 * \sqrt{800} = 10$
4	Площадь земельного участка согласно сведениям Единого государственного реестра недвижимости (Ркад), м2	800
5	Оценка расхождения P и Ркад (P - Ркад), м2	-
6	Предельный минимальный и максимальный размер земельного участка (Рмин и Рмакс), м2	- -
7	Кадастровый или иной номер (обозначение) здания, сооружения, объекта незавершенного строительства, расположенного на земельном участке	40:08:124401:255
8	Иные сведения	-

Сведения об уточняемых земельных участках, необходимые для исправления реестровых ошибок в сведениях о местоположении их границ

1. Сведения о характерных точках границы уточняемого земельного участка с кадастровым номером 40:08:170104:2

Зона № -

Обозначение характерных точек границ	Существующие координаты, м		Уточненные координаты, м		Метод определения координат	Средняя квадратическая погрешность определения координат характерной точки (Mt), м	Формулы, примененные для расчета средней квадратической погрешности определения координат характерной точки (Mt), м
	X	Y	X	Y			
1	2	3	4	5	6	7	8
1	48510.17	34153.08	483520.09	1239158.05	Метод спутниковых геодезических измерений (определений)	0.1	-
2	48527.01	34157.77	483536.93	1239162.74	Метод спутниковых геодезических измерений (определений)	0.1	-
3	48533.97	34159.61	483543.89	1239164.58	Метод спутниковых геодезических измерений (определений)	0.1	-
4	48532.73	34164.64	483542.65	1239169.61	Метод спутниковых геодезических измерений (определений)	0.1	-
5	48527.04	34186.03	483536.96	1239191.00	Метод спутниковых геодезических измерений (определений)	0.1	-
6	48513.41	34182.92	483523.33	1239187.89	Метод спутниковых геодезических измерений (определений)	0.1	-
7	48504.85	34181.48	483514.77	1239186.45	Метод спутниковых геодезических измерений (определений)	0.1	-
8	48500.99	34181.01	483510.91	1239185.98	Метод спутниковых геодезических измерений (определений)	0.1	-
9	48507.78	34153.71	483517.70	1239158.68	Метод спутниковых геодезических измерений (определений)	0.1	-

1. Сведения о характерных точках границы уточняемого земельного участка с кадастровым номером 40:08:170104:2

1	48510.17	34153.08	483520.09	1239158.05	Метод спутниковых геодезических измерений (определений)	0.1	-
---	----------	----------	-----------	------------	---	-----	---

2. Сведения о частях границ уточняемого земельного участка с кадастровым номером 40:08:170104:2

Обозначение части границ		Горизонтальное проложение (S), м	Описание прохождения части границ	Отметка о наличии земельного спора о местоположении границ земельного участка
от т.	до т.			
1	2	3	4	5
7	8	3.89	-	-
6	7	8.68	-	-
9	1	2.47	-	-
8	9	28.13	-	-
5	6	13.98	-	-
2	3	7.20	-	-
1	2	17.48	-	-
4	5	22.13	-	-
3	4	5.18	-	-

3. Характеристики уточняемого земельного участка с кадастровым номером 40:08:170104:2

№ п/п	Наименование характеристики	Значение характеристики
1	2	3
1	Площадь земельного участка +/- величина погрешности определения площади (P +/- ΔP), м ²	748 +/- 10
2	Формула, примененная для расчета предельной допустимой погрешности определения площади земельного участка (ΔP), м ²	$\Delta P = 3.5 * M_t * \sqrt{P} = 3.5 * 0,1 * \sqrt{748} = 10$
3	Иные сведения	

Сведения об уточняемых земельных участках, необходимые для исправления реестровых ошибок в сведениях о местоположении их границ

1. Сведения о характерных точках границы уточняемого земельного участка с кадастровым номером 40:08:170104:16

Зона № -

Обозначение характерных точек границ	Существующие координаты, м		Уточненные координаты, м		Метод определения координат	Средняя квадратическая погрешность определения координат характерной точки (Mt), м	Формулы, примененные для расчета средней квадратической погрешности определения координат характерной точки (Mt), м
	X	Y	X	Y			
1	2	3	4	5	6	7	8
10	48307.73	34234.81	483308.13	1239235.23	Метод спутниковых геодезических измерений (определений)	0.1	-
11	48313.49	34210.19	483313.95	1239210.56	Метод спутниковых геодезических измерений (определений)	0.1	-
12	48343.64	34218.75	483344.07	1239218.78	Метод спутниковых геодезических измерений (определений)	0.1	-
13	48337.92	34243.35	483338.32	1239243.77	Метод спутниковых геодезических измерений (определений)	0.1	-
14	48335.06	34242.10	483335.46	1239242.52	Метод спутниковых геодезических измерений (определений)	0.1	-
10	48307.73	34234.81	483308.13	1239235.23	Метод спутниковых геодезических измерений (определений)	0.1	-

2. Сведения о частях границ уточняемого земельного участка с кадастровым номером 40:08:170104:16

Обозначение части границ		Горизонтальное проложение (S), м	Описание прохождения части границ	Отметка о наличии земельного спора о местоположении границ земельного участка
от т.	до т.			
1	2	3	4	5
13	14	3.12	-	-
14	10	28.29	-	-
12	13	25.64	-	-
10	11	25.35	-	-
11	12	31.22	-	-

3. Характеристики утоняемого земельного участка с кадастровым номером 40:08:170104:16

№ п/п	Наименование характеристики	Значение характеристики
1	2	3
1	Площадь земельного участка +/- величина погрешности определения площади(P +/- ΔP), м ²	791 +/- 10
2	Формула, примененная для расчета предельной допустимой погрешности определения площади земельного участка (ΔP), м ²	$\Delta P = 3.5 * M_t * \sqrt{P} = 3.5 * 0,1 * \sqrt{791} = 10$
3	Иные сведения	

Сведения об уточняемых земельных участках, необходимые для исправления реестровых ошибок в сведениях о местоположении их границ

1. Сведения о характерных точках границы уточняемого земельного участка с кадастровым номером 40:08:170104:17

Зона № -

Обозначение характерных точек границ	Существующие координаты, м		Уточненные координаты, м		Метод определения координат	Средняя квадратическая погрешность определения координат характерной точки (Mt), м	Формулы, примененные для расчета средней квадратической погрешности определения координат характерной точки (Mt), м
	X	Y	X	Y			
1	2	3	4	5	6	7	8
15	483375.49	1239260.74	483375.49	1239260.74	Метод спутниковых геодезических измерений (определений)	0.1	-
16	483368.92	1239278.66	483368.92	1239278.66	Метод спутниковых геодезических измерений (определений)	0.1	-
17	483368.04	1239280.20	483368.04	1239280.20	Метод спутниковых геодезических измерений (определений)	0.1	-
18	483366.19	1239283.92	483366.19	1239283.92	Метод спутниковых геодезических измерений (определений)	0.1	-
19	483352.73	1239281.92	483352.73	1239281.92	Метод спутниковых геодезических измерений (определений)	0.1	-
20	483349.82	1239281.48	483349.82	1239281.48	Метод спутниковых геодезических измерений (определений)	0.1	-
21	483347.23	1239283.47	483347.23	1239283.47	Метод спутниковых геодезических измерений (определений)	0.1	-
22	483345.90	1239281.21	483345.90	1239281.21	Метод спутниковых геодезических измерений (определений)	0.1	-
23	483329.18	1239275.44	483329.18	1239275.44	Метод спутниковых геодезических измерений (определений)	0.1	-

1. Сведения о характерных точках границы уточняемого земельного участка с кадастровым номером 40:08:170104:17

24	483321.56	1239277.04	483321.56	1239277.04	Метод спутниковых геодезических измерений (определений)	0.1	-
25	483319.10	1239275.36	483319.10	1239275.36	Метод спутниковых геодезических измерений (определений)	0.1	-
26	483314.66	1239270.57	483314.66	1239270.57	Метод спутниковых геодезических измерений (определений)	0.1	-
27	483306.10	1239267.07	483306.10	1239267.07	Метод спутниковых геодезических измерений (определений)	0.1	-
28	483309.23	1239251.87	483309.23	1239251.87	Метод спутниковых геодезических измерений (определений)	0.1	-
29	483340.65	1239260.76	483340.65	1239260.76	Метод спутниковых геодезических измерений (определений)	0.1	-
30	483360.20	1239264.67	483360.20	1239264.67	Метод спутниковых геодезических измерений (определений)	0.1	-
31	483362.85	1239256.29	483362.85	1239256.29	Метод спутниковых геодезических измерений (определений)	0.1	-
15	483375.49	1239260.74	483375.49	1239260.74	Метод спутниковых геодезических измерений (определений)	0.1	-

2. Сведения о частях границ уточняемого земельного участка с кадастровым номером 40:08:170104:17

Обозначение части границ		Горизонтальное проложение (S), м	Описание прохождения части границ	Отметка о наличии земельного спора о местоположении границ земельного участка
от т.	до т.			
1	2	3	4	5
26	27	9.25	-	-
27	28	15.52	-	-
24	25	2.98	-	-
25	26	6.53	-	-
30	31	8.79	-	-
31	15	13.40	-	-
28	29	32.65	-	-

29	30	19.94	-	-
23	24	7.79	-	-
17	18	4.15	-	-
18	19	13.61	-	-
15	16	19.09	-	-
16	17	1.77	-	-
21	22	2.62	-	-
22	23	17.69	-	-
19	20	2.94	-	-
20	21	3.27	-	-

3. Характеристики утоняемого земельного участка с кадастровым номером 40:08:170104:17

№ п/п	Наименование характеристики	Значение характеристики
1	2	3
1	Площадь земельного участка +/- величина погрешности определения площади (P +/- ΔP), м ²	1266 +/- 12
2	Формула, примененная для расчета предельной допустимой погрешности определения площади земельного участка (ΔP), м ²	$\Delta P = 3.5 * M_t * \sqrt{P} = 3.5 * 0,1 * \sqrt{1266} = 12$
3	Иные сведения	

Сведения об уточняемых земельных участках, необходимые для исправления реестровых ошибок в сведениях о местоположении их границ

1. Сведения о характерных точках границы уточняемого земельного участка с кадастровым номером 40:08:170104:18

Зона № -

Обозначение характерных точек границ	Существующие координаты, м		Уточненные координаты, м		Метод определения координат	Средняя квадратическая погрешность определения координат характерной точки (Mt), м	Формулы, примененные для расчета средней квадратической погрешности определения координат характерной точки (Mt), м
	X	Y	X	Y			
1	2	3	4	5	6	7	8
32	483322.36	1239188.77	483322.36	1239188.77	Метод спутниковых геодезических измерений (определений)	0.1	-
33	483367.23	1239207.46	483367.23	1239207.46	Метод спутниковых геодезических измерений (определений)	0.1	-
34	483363.37	1239224.04	483363.37	1239224.04	Метод спутниковых геодезических измерений (определений)	0.1	-
35	483313.95	1239210.56	483344.07	1239218.78	Метод спутниковых геодезических измерений (определений)	0.1	-
36	483319.39	1239191.02	483313.95	1239210.56	Метод спутниковых геодезических измерений (определений)	0.1	-
37	483321.63	1239191.58	483319.39	1239191.02	Метод спутниковых геодезических измерений (определений)	0.1	-
37	-	-	483321.63	1239191.58	Метод спутниковых геодезических измерений (определений)	0.1	-
32	483322.36	1239188.77	483322.36	1239188.77	Метод спутниковых геодезических измерений (определений)	0.1	-

**2. Сведения о частях границ уточняемого земельного участка
с кадастровым номером 40:08:170104:18**

Обозначение части границ		Горизонтальное проложение (S), м	Описание прохождения части границ	Отметка о наличии земельного спора о местоположении границ земельного участка
от т.	до т.			
1	2	3	4	5
36	37	20.28	-	-
37	37	2.31	-	-
37	32	2.90	-	-
35	36	31.22	-	-
32	33	48.61	-	-
33	34	17.02	-	-
34	35	20.00	-	-

3. Характеристики уточняемого земельного участка с кадастровым номером 40:08:170104:18

№ п/п	Наименование характеристики	Значение характеристики
1	2	3
1	Площадь земельного участка +/- величина погрешности определения площади (P +/- ΔP), м ²	1023 +/- 11
2	Формула, примененная для расчета предельной допустимой погрешности определения площади земельного участка (ΔP), м ²	$\Delta P = 3.5 * M_t * \sqrt{P} = 3.5 * 0,1 * \sqrt{1023} = 11$
3	Иные сведения	

Описание местоположения здания, сооружения, объекта незавершенного строительства на земельном участке

**1. Сведения о характерных точках контура
вид объекта недвижимости (здание, сооружение, объект незавершенного строительства) здание
кадастровый номер (обозначение) : 40:08:170104:60**

Зона № -

Номер контура	Номера характерных точек контура	Существующие			Уточненные			Метод определения координат	Средняя квадратическая погрешность определения координат характерной точки (Mt), м	Формулы, примененные для расчета средней квадратической погрешности определения координат характерной точки (Mt), м
		Координаты, м		R, м	Координаты, м		R, м			
		X	Y		X	Y				
1	2	3	4	5	6	7	8	9	10	11
-	н380	-	-	-	483504.20	1239293.13	-	Метод спутниковых геодезических измерений (определений)	0.1	$Mt = \sqrt{(m_0^2 + m_1^2)} = 0.1$
-	н390	-	-	-	483502.13	1239300.32	-	Метод спутниковых геодезических измерений (определений)	0.1	$Mt = \sqrt{(m_0^2 + m_1^2)} = 0.1$
-	н400	-	-	-	483487.87	1239296.31	-	Метод спутниковых геодезических измерений (определений)	0.1	$Mt = \sqrt{(m_0^2 + m_1^2)} = 0.1$
-	н410	-	-	-	483490.09	1239288.84	-	Метод спутниковых геодезических измерений (определений)	0.1	$Mt = \sqrt{(m_0^2 + m_1^2)} = 0.1$
-	н380	-	-	-	483504.20	1239293.13	-	Метод спутниковых геодезических измерений (определений)	0.1	$Mt = \sqrt{(m_0^2 + m_1^2)} = 0.1$

2. Характеристики здания, сооружения, объекта незавершенного строительства с кадастровым номером (обозначением): 40:08:170104:60

№ п/п	Наименование характеристики	Значение характеристики
1	2	3
1	Вид объекта недвижимости	здание
2	Ранее присвоенный государственный учетный номер здания, сооружения, объекта незавершенного строительства (кадастровый, инвентарный или условный номер)	-
3	Кадастровый номер земельного участка (земельных участков), в границах которого (которых) расположено здание, сооружение, объект незавершенного строительства	-
4	Номер кадастрового квартала (кадастровых кварталов), в пределах которого (которых) расположено здание, сооружение, объекта незавершенного строительства	40:08:170104
5	Адрес здания, сооружения, объекта незавершенного строительства	Российская Федерация, 249880, Калужская область, район Износковский, село Износки, улица Кирова, дом 3
	Местоположение здания, сооружения, объекта незавершенного строительства	-
	Дополнительные сведения о местоположении	-
6	Иные сведения	

Описание местоположения здания, сооружения, объекта незавершенного строительства на земельном участке

**1. Сведения о характерных точках контура
вид объекта недвижимости (здание, сооружение, объект незавершенного строительства) здание
кадастровый номер (обозначение) : 40:08:170104:62**

Зона № -

Номер контура	Номера характерных точек контура	Существующие			Уточненные			Метод определения координат	Средняя квадратическая погрешность определения координат характерной точки (Mt), м	Формулы, примененные для расчета средней квадратической погрешности определения координат характерной точки (Mt), м
		Координаты, м		R, м	Координаты, м		R, м			
		X	Y		X	Y				
1	2	3	4	5	6	7	8	9	10	11
-	н420	-	-	-	483352.83	1239152.02	-	Метод спутниковых геодезических измерений (определений)	0.1	$Mt = \sqrt{(m_0^2 + m_1^2)} = 0.1$
-	н430	-	-	-	483347.49	1239166.81	-	Метод спутниковых геодезических измерений (определений)	0.1	$Mt = \sqrt{(m_0^2 + m_1^2)} = 0.1$
-	н440	-	-	-	483340.09	1239164.41	-	Метод спутниковых геодезических измерений (определений)	0.1	$Mt = \sqrt{(m_0^2 + m_1^2)} = 0.1$
-	н450	-	-	-	483344.99	1239149.53	-	Метод спутниковых геодезических измерений (определений)	0.1	$Mt = \sqrt{(m_0^2 + m_1^2)} = 0.1$
-	н420	-	-	-	483352.83	1239152.02	-	Метод спутниковых геодезических измерений (определений)	0.1	$Mt = \sqrt{(m_0^2 + m_1^2)} = 0.1$

2. Характеристики здания, сооружения, объекта незавершенного строительства с кадастровым номером (обозначением): 40:08:170104:62

№ п/п	Наименование характеристики	Значение характеристики
1	2	3
1	Вид объекта недвижимости	здание
2	Ранее присвоенный государственный учетный номер здания, сооружения, объекта незавершенного строительства (кадастровый, инвентарный или условный номер)	-
3	Кадастровый номер земельного участка (земельных участков), в границах которого (которых) расположено здание, сооружение, объект незавершенного строительства	-
4	Номер кадастрового квартала (кадастровых кварталов), в пределах которого (которых) расположено здание, сооружение, объекта незавершенного строительства	40:08:170104
5	Адрес здания, сооружения, объекта незавершенного строительства	Российская Федерация, 249880, Калужская область, район Износковский, село Износки, улица М.Горького, дом 7
	Местоположение здания, сооружения, объекта незавершенного строительства	-
	Дополнительные сведения о местоположении	-
6	Иные сведения	

Описание местоположения здания, сооружения, объекта незавершенного строительства на земельном участке

**1. Сведения о характерных точках контура
вид объекта недвижимости (здание, сооружение, объект незавершенного строительства) здание
кадастровый номер (обозначение) : 40:08:170104:64**

Зона № -

Номер контура	Номера характерных точек контура	Существующие			Уточненные			Метод определения координат	Средняя квадратическая погрешность определения координат характерной точки (Mt), м	Формулы, примененные для расчета средней квадратической погрешности определения координат характерной точки (Mt), м
		Координаты, м		R, м	Координаты, м		R, м			
		X	Y		X	Y				
1	2	3	4	5	6	7	8	9	10	11
-	н460	-	-	-	483320.52	1239203.44	-	Метод спутниковых геодезических измерений (определений)	0.1	$Mt=\sqrt{(m_0^2+m_1^2)}=0.1$
-	н470	-	-	-	483322.61	1239196.13	-	Метод спутниковых геодезических измерений (определений)	0.1	$Mt=\sqrt{(m_0^2+m_1^2)}=0.1$
-	н480	-	-	-	483330.49	1239198.52	-	Метод спутниковых геодезических измерений (определений)	0.1	$Mt=\sqrt{(m_0^2+m_1^2)}=0.1$
-	н490	-	-	-	483328.40	1239205.57	-	Метод спутниковых геодезических измерений (определений)	0.1	$Mt=\sqrt{(m_0^2+m_1^2)}=0.1$
-	н460	-	-	-	483320.52	1239203.44	-	Метод спутниковых геодезических измерений (определений)	0.1	$Mt=\sqrt{(m_0^2+m_1^2)}=0.1$

2. Характеристики здания, сооружения, объекта незавершенного строительства с кадастровым номером (обозначением): 40:08:170104:64

№ п/п	Наименование характеристики	Значение характеристики
1	2	3
1	Вид объекта недвижимости	здание
2	Ранее присвоенный государственный учетный номер здания, сооружения, объекта незавершенного строительства (кадастровый, инвентарный или условный номер)	-
3	Кадастровый номер земельного участка (земельных участков), в границах которого (которых) расположено здание, сооружение, объект незавершенного строительства	40:08:170104:18
4	Номер кадастрового квартала (кадастровых кварталов), в пределах которого (которых) расположено здание, сооружение, объекта незавершенного строительства	40:08:170104
5	Адрес здания, сооружения, объекта незавершенного строительства	Российская Федерация, Калужская область, район Износковский, село Износки, улица Горького, дом 5
	Местоположение здания, сооружения, объекта незавершенного строительства	-
	Дополнительные сведения о местоположении	-
6	Иные сведения	

Описание местоположения здания, сооружения, объекта незавершенного строительства на земельном участке

**1. Сведения о характерных точках контура
вид объекта недвижимости (здание, сооружение, объект незавершенного строительства) здание
кадастровый номер (обозначение) : 40:08:124401:72**

Зона № -

Номер контура	Номера характерных точек контура	Существующие			Уточненные			Метод определения координат	Средняя квадратическая погрешность определения координат характерной точки (Mt), м	Формулы, примененные для расчета средней квадратической погрешности определения координат характерной точки (Mt), м
		Координаты, м		R, м	Координаты, м		R, м			
		X	Y		X	Y				
1	2	3	4	5	6	7	8	9	10	11
-	н500	-	-	-	483319.00	1239242.05	-	Метод спутниковых геодезических измерений (определений)	0.1	$Mt = \sqrt{(m_0^2 + m_1^2)} = 0.1$
-	н510	-	-	-	483317.83	1239246.99	-	Метод спутниковых геодезических измерений (определений)	0.1	$Mt = \sqrt{(m_0^2 + m_1^2)} = 0.1$
-	н520	-	-	-	483315.43	1239246.44	-	Метод спутниковых геодезических измерений (определений)	0.1	$Mt = \sqrt{(m_0^2 + m_1^2)} = 0.1$
-	н530	-	-	-	483315.08	1239247.96	-	Метод спутниковых геодезических измерений (определений)	0.1	$Mt = \sqrt{(m_0^2 + m_1^2)} = 0.1$
-	н540	-	-	-	483311.23	1239247.12	-	Метод спутниковых геодезических измерений (определений)	0.1	$Mt = \sqrt{(m_0^2 + m_1^2)} = 0.1$

**1. Сведения о характерных точках контура
вид объекта недвижимости (здание, сооружение, объект незавершенного строительства) здание
кадастровый номер (обозначение) : 40:08:124401:72**

-	н550	-	-	-	483311.55	1239245.56	-	Метод спутниковых геодезических измерений (определений)	0.1	$Mt=\sqrt{(m_0^2+m_1^2)}=0.1$
-	н560	-	-	-	483310.65	1239245.38	-	Метод спутниковых геодезических измерений (определений)	0.1	$Mt=\sqrt{(m_0^2+m_1^2)}=0.1$
-	н570	-	-	-	483311.80	1239240.13	-	Метод спутниковых геодезических измерений (определений)	0.1	$Mt=\sqrt{(m_0^2+m_1^2)}=0.1$
-	н500	-	-	-	483319.00	1239242.05	-	Метод спутниковых геодезических измерений (определений)	0.1	$Mt=\sqrt{(m_0^2+m_1^2)}=0.1$

2. Характеристики здания, сооружения, объекта незавершенного строительства с кадастровым номером (обозначением): 40:08:124401:72

№ п/п	Наименование характеристики	Значение характеристики
1	2	3
1	Вид объекта недвижимости	здание
2	Ранее присвоенный государственный учетный номер здания, сооружения, объекта незавершенного строительства (кадастровый, инвентарный или условный номер)	-
3	Кадастровый номер земельного участка (земельных участков), в границах которого (которых) расположено здание, сооружение, объект незавершенного строительства	40:08:170104:21
4	Номер кадастрового квартала (кадастровых кварталов), в пределах которого (которых) расположено здание, сооружение, объекта незавершенного строительства	40:08:170104
5	Адрес здания, сооружения, объекта незавершенного строительства	Российская Федерация, Калужская область, район Износковский, село Износки, улица Горького, дом 3
	Местоположение здания, сооружения, объекта незавершенного строительства	-
	Дополнительные сведения о местоположении	-
6	Иные сведения	

Описание местоположения здания, сооружения, объекта незавершенного строительства на земельном участке

**1. Сведения о характерных точках контура
вид объекта недвижимости (здание, сооружение, объект незавершенного строительства) здание
кадастровый номер (обозначение) : 40:08:124401:167**

Зона № -

Номер контура	Номера характерных точек контура	Существующие			Уточненные			Метод определения координат	Средняя квадратическая погрешность определения координат характерной точки (Mt), м	Формулы, примененные для расчета средней квадратической погрешности определения координат характерной точки (Mt), м
		Координаты, м		R, м	Координаты, м		R, м			
		X	Y		X	Y				
1	2	3	4	5	6	7	8	9	10	11
-	н580	-	-	-	483428.78	1239311.73	-	Метод спутниковых геодезических измерений (определений)	0.1	$Mt=\sqrt{(m_0^2+m_1^2)}=0.1$
-	н590	-	-	-	483426.71	1239318.78	-	Метод спутниковых геодезических измерений (определений)	0.1	$Mt=\sqrt{(m_0^2+m_1^2)}=0.1$
-	н600	-	-	-	483423.26	1239317.74	-	Метод спутниковых геодезических измерений (определений)	0.1	$Mt=\sqrt{(m_0^2+m_1^2)}=0.1$
-	н610	-	-	-	483420.35	1239327.14	-	Метод спутниковых геодезических измерений (определений)	0.1	$Mt=\sqrt{(m_0^2+m_1^2)}=0.1$
-	н620	-	-	-	483413.93	1239324.93	-	Метод спутниковых геодезических измерений (определений)	0.1	$Mt=\sqrt{(m_0^2+m_1^2)}=0.1$

**1. Сведения о характерных точках контура
вид объекта недвижимости (здание, сооружение, объект незавершенного строительства) здание
кадастровый номер (обозначение) : 40:08:124401:167**

-	н63О	-	-	-	483419.1 8	1239309. 04	-	Метод спутниковых геодезических измерений (определений)	0.1	$Mt=\sqrt{(m_0^2+m_1^2)}=0.1$
-	н58О	-	-	-	483428.7 8	1239311. 73	-	Метод спутниковых геодезических измерений (определений)	0.1	$Mt=\sqrt{(m_0^2+m_1^2)}=0.1$

2. Характеристики здания, сооружения, объекта незавершенного строительства с кадастровым номером (обозначением): 40:08:124401:167

№ п/п	Наименование характеристики	Значение характеристики
1	2	3
1	Вид объекта недвижимости	здание
2	Ранее присвоенный государственный учетный номер здания, сооружения, объекта незавершенного строительства (кадастровый, инвентарный или условный номер)	-
3	Кадастровый номер земельного участка (земельных участков), в границах которого (которых) расположено здание, сооружение, объект незавершенного строительства	40:08:170104:77, 40:08:170104:55
4	Номер кадастрового квартала (кадастровых кварталов), в пределах которого (которых) расположено здание, сооружение, объекта незавершенного строительства	40:08:170104
5	Адрес здания, сооружения, объекта незавершенного строительства	Российская Федерация, Калужская область, район Износковский, село Износки, переулок переулок Кирова, дом 5
	Местоположение здания, сооружения, объекта незавершенного строительства	-
	Дополнительные сведения о местоположении	-
6	Иные сведения	

Описание местоположения здания, сооружения, объекта незавершенного строительства на земельном участке

**1. Сведения о характерных точках контура
вид объекта недвижимости (здание, сооружение, объект незавершенного строительства) здание
кадастровый номер (обозначение) : 40:08:124401:225**

Зона № -

Номер контура	Номера характерных точек контура	Существующие			Уточненные			Метод определения координат	Средняя квадратическая погрешность определения координат характерной точки (Mt), м	Формулы, примененные для расчета средней квадратической погрешности определения координат характерной точки (Mt), м
		Координаты, м		R, м	Координаты, м		R, м			
		X	Y		X	Y				
1	2	3	4	5	6	7	8	9	10	11
-	н640	-	-	-	483530.35	1239199.80	-	Метод спутниковых геодезических измерений (определений)	0.1	$Mt=\sqrt{(m_0^2+m_1^2)}=0.1$
-	н650	-	-	-	483525.05	1239220.48	-	Метод спутниковых геодезических измерений (определений)	0.1	$Mt=\sqrt{(m_0^2+m_1^2)}=0.1$
-	н660	-	-	-	483522.85	1239220.04	-	Метод спутниковых геодезических измерений (определений)	0.1	$Mt=\sqrt{(m_0^2+m_1^2)}=0.1$
-	н670	-	-	-	483522.97	1239219.35	-	Метод спутниковых геодезических измерений (определений)	0.1	$Mt=\sqrt{(m_0^2+m_1^2)}=0.1$
-	н680	-	-	-	483520.01	1239218.72	-	Метод спутниковых геодезических измерений (определений)	0.1	$Mt=\sqrt{(m_0^2+m_1^2)}=0.1$

**1. Сведения о характерных точках контура
вид объекта недвижимости (здание, сооружение, объект незавершенного строительства) здание
кадастровый номер (обозначение) : 40:08:124401:225**

-	н69О	-	-	-	483520.4 5	1239216. 32	-	Метод спутниковых геодезических измерений (определений)	0.1	$Mt=\sqrt{(m_0^2+m_1^2)}=0.1$
-	н70О	-	-	-	483518.1 2	1239215. 88	-	Метод спутниковых геодезических измерений (определений)	0.1	$Mt=\sqrt{(m_0^2+m_1^2)}=0.1$
-	н71О	-	-	-	483522.5 9	1239198. 16	-	Метод спутниковых геодезических измерений (определений)	0.1	$Mt=\sqrt{(m_0^2+m_1^2)}=0.1$
-	н64О	-	-	-	483530.3 5	1239199. 80	-	Метод спутниковых геодезических измерений (определений)	0.1	$Mt=\sqrt{(m_0^2+m_1^2)}=0.1$

2. Характеристики здания, сооружения, объекта незавершенного строительства с кадастровым номером (обозначением): 40:08:124401:225

№ п/п	Наименование характеристики	Значение характеристики
1	2	3
1	Вид объекта недвижимости	здание
2	Ранее присвоенный государственный учетный номер здания, сооружения, объекта незавершенного строительства (кадастровый, инвентарный или условный номер)	-
3	Кадастровый номер земельного участка (земельных участков), в границах которого (которых) расположено здание, сооружение, объект незавершенного строительства	40:08:170104:15
4	Номер кадастрового квартала (кадастровых кварталов), в пределах которого (которых) расположено здание, сооружение, объекта незавершенного строительства	40:08:170104
5	Адрес здания, сооружения, объекта незавершенного строительства	Российская Федерация, Калужская область, район Износковский, село Износки, улица Кирова, дом 9
	Местоположение здания, сооружения, объекта незавершенного строительства	-
	Дополнительные сведения о местоположении	-
6	Иные сведения	

Описание местоположения здания, сооружения, объекта незавершенного строительства на земельном участке

**1. Сведения о характерных точках контура
вид объекта недвижимости (здание, сооружение, объект незавершенного строительства) здание
кадастровый номер (обозначение) : 40:08:124401:255**

Зона № -

Номер контура	Номера характерных точек контура	Существующие			Уточненные			Метод определения координат	Средняя квадратическая погрешность определения координат характерной точки (Mt), м	Формулы, примененные для расчета средней квадратической погрешности определения координат характерной точки (Mt), м
		Координаты, м		R, м	Координаты, м		R, м			
		X	Y		X	Y				
1	2	3	4	5	6	7	8	9	10	11
-	н720	-	-	-	483303.95	1239275.14	-	Метод спутниковых геодезических измерений (определений)	0.1	$Mt = \sqrt{(m_0^2 + m_1^2)} = 0.1$
-	н730	-	-	-	483312.94	1239276.67	-	Метод спутниковых геодезических измерений (определений)	0.1	$Mt = \sqrt{(m_0^2 + m_1^2)} = 0.1$
-	н740	-	-	-	483311.86	1239283.64	-	Метод спутниковых геодезических измерений (определений)	0.1	$Mt = \sqrt{(m_0^2 + m_1^2)} = 0.1$
-	н750	-	-	-	483303.04	1239282.15	-	Метод спутниковых геодезических измерений (определений)	0.1	$Mt = \sqrt{(m_0^2 + m_1^2)} = 0.1$
-	н720	-	-	-	483303.95	1239275.14	-	Метод спутниковых геодезических измерений (определений)	0.1	$Mt = \sqrt{(m_0^2 + m_1^2)} = 0.1$

2. Характеристики здания, сооружения, объекта незавершенного строительства с кадастровым номером (обозначением): 40:08:124401:255

№ п/п	Наименование характеристики	Значение характеристики
1	2	3
1	Вид объекта недвижимости	здание
2	Ранее присвоенный государственный учетный номер здания, сооружения, объекта незавершенного строительства (кадастровый, инвентарный или условный номер)	-
3	Кадастровый номер земельного участка (земельных участков), в границах которого (которых) расположено здание, сооружение, объект незавершенного строительства	40:08:170104:68
4	Номер кадастрового квартала (кадастровых кварталов), в пределах которого (которых) расположено здание, сооружение, объекта незавершенного строительства	40:08:170104
5	Адрес здания, сооружения, объекта незавершенного строительства	Российская Федерация, Калужская область, район Износковский, село Износки, улица Горького, дом 1
	Местоположение здания, сооружения, объекта незавершенного строительства	-
	Дополнительные сведения о местоположении	-
6	Иные сведения	

Описание местоположения здания, сооружения, объекта незавершенного строительства на земельном участке

**1. Сведения о характерных точках контура
вид объекта недвижимости (здание, сооружение, объект незавершенного строительства) здание
кадастровый номер (обозначение) : 40:08:124401:271**

Зона № -

Номер контура	Номера характерных точек контура	Существующие			Уточненные			Метод определения координат	Средняя квадратическая погрешность определения координат характерной точки (Mt), м	Формулы, примененные для расчета средней квадратической погрешности определения координат характерной точки (Mt), м
		Координаты, м		R, м	Координаты, м		R, м			
		X	Y		X	Y				
1	2	3	4	5	6	7	8	9	10	11
-	н760	-	-	-	483540.34	1239170.42	-	Метод спутниковых геодезических измерений (определений)	0.1	$Mt=\sqrt{(m_0^2+m_1^2)}=0.1$
-	н770	-	-	-	483538.95	1239175.47	-	Метод спутниковых геодезических измерений (определений)	0.1	$Mt=\sqrt{(m_0^2+m_1^2)}=0.1$
-	н780	-	-	-	483528.85	1239172.60	-	Метод спутниковых геодезических измерений (определений)	0.1	$Mt=\sqrt{(m_0^2+m_1^2)}=0.1$
-	н790	-	-	-	483530.34	1239167.35	-	Метод спутниковых геодезических измерений (определений)	0.1	$Mt=\sqrt{(m_0^2+m_1^2)}=0.1$
-	н760	-	-	-	483540.34	1239170.42	-	Метод спутниковых геодезических измерений (определений)	0.1	$Mt=\sqrt{(m_0^2+m_1^2)}=0.1$

2. Характеристики здания, сооружения, объекта незавершенного строительства с кадастровым номером (обозначением): 40:08:124401:271

№ п/п	Наименование характеристики	Значение характеристики
1	2	3
1	Вид объекта недвижимости	здание
2	Ранее присвоенный государственный учетный номер здания, сооружения, объекта незавершенного строительства (кадастровый, инвентарный или условный номер)	-
3	Кадастровый номер земельного участка (земельных участков), в границах которого (которых) расположено здание, сооружение, объект незавершенного строительства	40:08:170104:2
4	Номер кадастрового квартала (кадастровых кварталов), в пределах которого (которых) расположено здание, сооружение, объекта незавершенного строительства	40:08:170104
5	Адрес здания, сооружения, объекта незавершенного строительства	Российская Федерация, Калужская область, район Износковский, село Износки, улица Кирова, дом 11
	Местоположение здания, сооружения, объекта незавершенного строительства	-
	Дополнительные сведения о местоположении	-
6	Иные сведения	

Сведения о зданиях, сооружениях, объектах незавершенного строительства, необходимые для исправления реестровых ошибок в сведениях об описании их местоположения

1. Сведения о характерных точках контура здания, сооружения, объекта незавершенного строительства с кадастровым номером 40:08:170104:81

Зона № -

Номер контура	Номера характерных точек контура	Существующие			Уточненные			Метод определения координат	Средняя квадратическая погрешность определения координат характерной точки (Mt), м	Формулы, примененные для расчета средней квадратической погрешности определения координат характерной точки (Mt), м
		Координаты, м		R, м	Координаты, м		R, м			
		X	Y		X	Y				
1	2	3	4	5	6	7	8	9	10	11
-	38	483411.09	1239142.60	-	483408.76	1239143.45	-	Метод спутниковых геодезических измерений (определений)	0.1	$Mt = \sqrt{(m_0^2 + m_1^2)} = 0.1$
-	39	483411.09	1239148.20	-	483408.76	1239149.05	-	Метод спутниковых геодезических измерений (определений)	0.1	$Mt = \sqrt{(m_0^2 + m_1^2)} = 0.1$
-	40	483405.09	1239148.20	-	483402.76	1239149.05	-	Метод спутниковых геодезических измерений (определений)	0.1	$Mt = \sqrt{(m_0^2 + m_1^2)} = 0.1$
-	41	483405.09	1239142.60	-	483402.76	1239143.45	-	Метод спутниковых геодезических измерений (определений)	0.1	$Mt = \sqrt{(m_0^2 + m_1^2)} = 0.1$
-	38	483411.09	1239142.60	-	483408.76	1239143.45	-	Метод спутниковых геодезических измерений (определений)	0.1	$Mt = \sqrt{(m_0^2 + m_1^2)} = 0.1$

2. Иные сведения о здании, сооружении, объекте незавершенного строительства с кадастровым номером: 40:08:170104:81

1.

Схема границ земельных участков

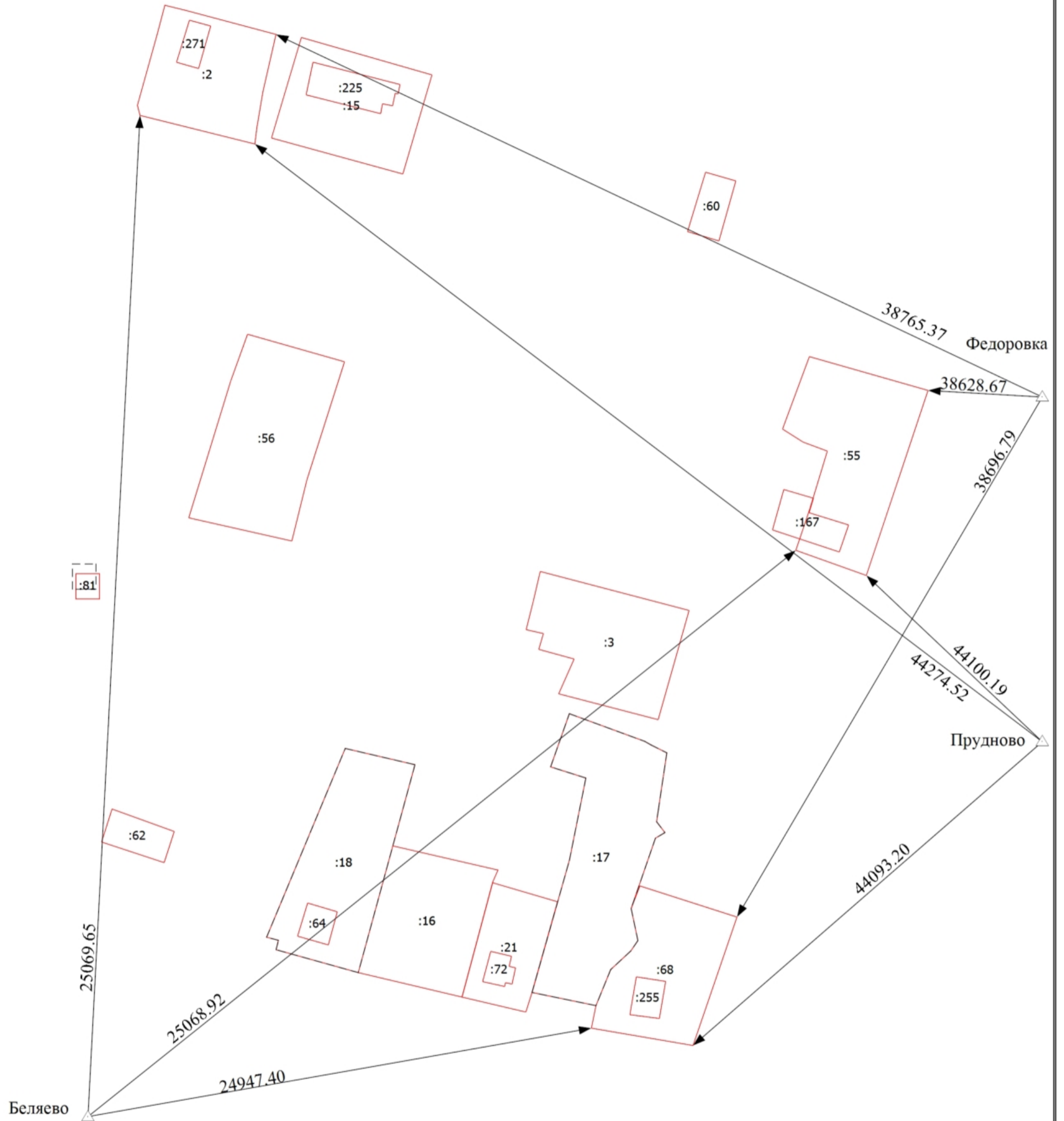


Масштаб 1:1000

Условные обозначения

- - Вновь образованная часть границы, сведения о которой достаточны для определения ее местоположения
- :39E - Кадастровый номер земельного участка
- :3 - Уточняемый земельный участок
- :494 - Кадастровый номер здания
- - Существующая часть границы, имеющиеся в ЕГРН сведения о которой достаточны для определения ее местоположения
- - Часть контура, образованного проекцией вновь образованного наземного конструктивного элемента здания, сооружения, объекта незавершенного строительства
- - Часть контура, образованного проекцией существующего наземного конструктивного элемента здания, сооружения, объекта незавершенного строительства
- - Граница зоны с особыми условиями
- - Граница кадастрового квартала
- 40:08:170104 - Номер кадастрового квартала

Схема геодезических построений



Масштаб 1:1000

Условные обозначения

- - Вновь образованная часть границы, сведения о которой достаточны для определения ее местоположения
- :3 - Уточняемый земельный участок
- - Часть контура, образованного проекцией вновь образованного наземного конструктивного элемента здания, сооружения, объекта незавершенного строительства
- △ - Пункт государственной геодезической сети
- - Часть границы земельного участка, прекращающего свое существование
- - Направления геодезических построений при определении координат характерных точек границ земельного участка
- Беяево - Называние пункта государственной геодезической сети

